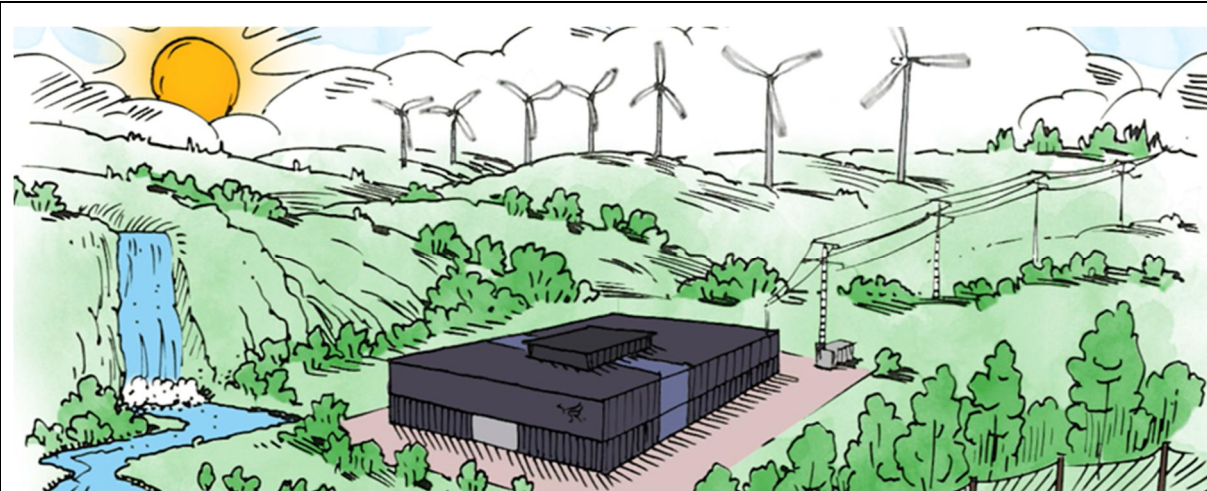




TRONDHJEMS POLYTEKNISKE FORENING

Åpent møte tirsdag 25. februar kl. **18.00** (**merk tidspunktet!**) på NTNU campus Kalvskinnet (tidligere HiST), rom U201. Inngangen fra Sverres gate er betjent av oss.
(Se kart og parkeringsinfo på neste side)

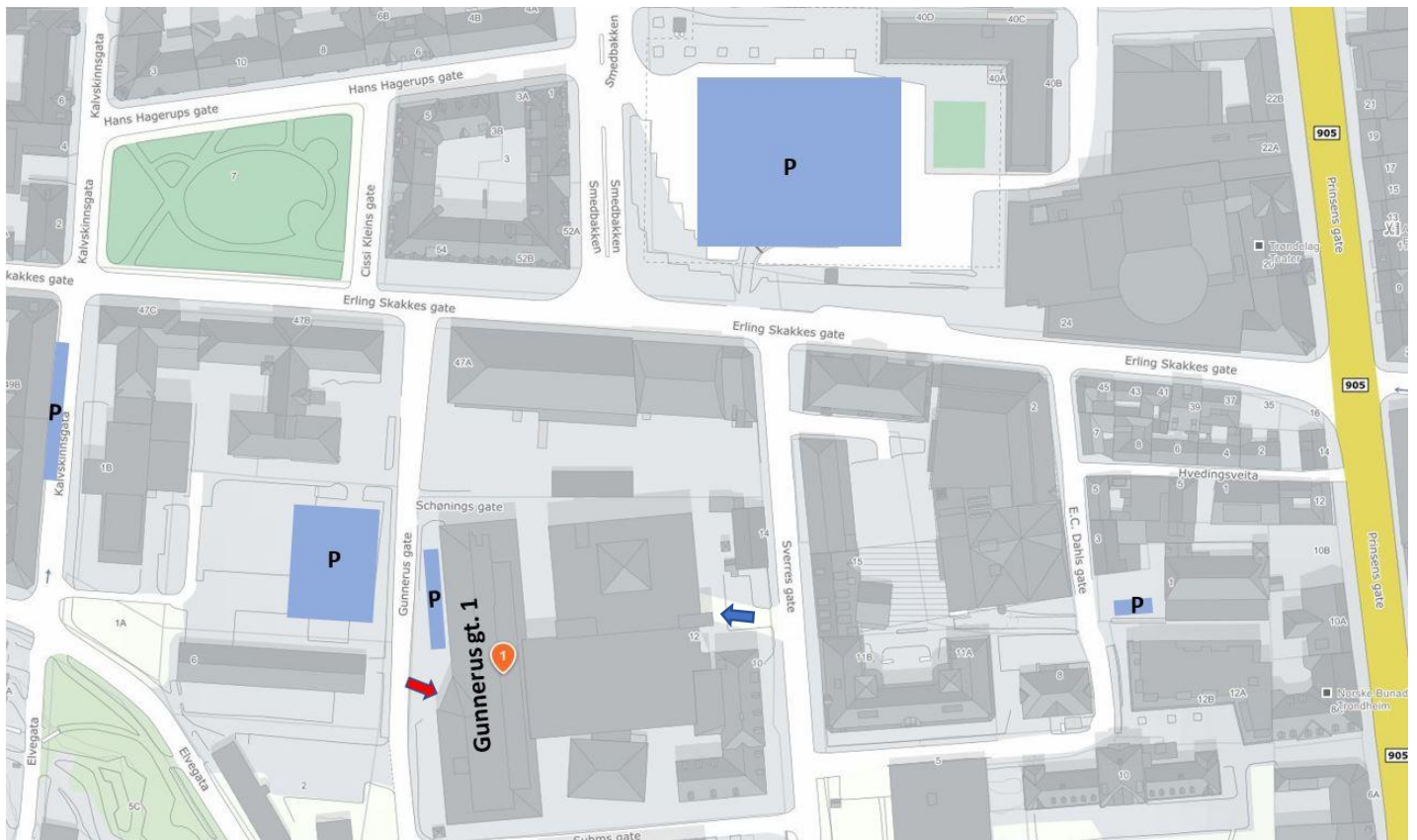


Verdensledende næringsmiddelfabrikk

Energiløsninger for framtidens industri: Norsk Kylling ønsker å etablere en verdikjede i verdensklasse. De etablerer en ny fabrikk på Orkanger med unike og framtidsrettede energiløsninger. Fabrikksprosjektet er en av de aller største industrisatsingene i Midt- Norge for tiden.

Energirådgiver Arne Fredrik Lånke har jobbet med prosjektet i mer enn tre år og forteller om prosjektets ambisjoner.

Møtet er åpent for alle interesserte, og det er enkel servering etter foredraget. For å få en oversikt over hvor mange som kommer, ber vi om påmelding, enten e-post til post@tpfinfo.no eller via [Påmelding](#) på TPFs hjemmeside <http://tpfinfo.no/> eller telefon 977 58 200 innen mandag 24. februar kl. 12



Bilparkering:

Offentlig parkering på parkeringsplass og i parkeringskjeller på Leüthenhaven, og parkeringsfelt i Kalvskinngata.


Etter kl. 16 er det mulig å parkere på ledige plasser på NTNUs parkeringsplasser foran bygget i Gunnerus gate og på Vitenskapsmuseet på andre siden av gaten. Det er også noen få plasser bak E.C. Dahls gate 12.

Alle parkeringsstedene er avmerket med blått på kartet.

Buss:

Nærmeste holdeplasser er «Nidarosdomen» og «Prinsens gate P1-P2» (Prinsenkrysset)

Inngangen til møtelokalet:

 Rød pil på kartet peker på inngangen fra Gunnerus gate.

 Blå pil peker på inngangen fra Sverres gate.



Hvilken inngang som er betjent, kan variere fra gang til gang. Sjekk møteinvitasjonen. Ved inngangen i Sverres gate er det også ofte studenter som kan slippe dere inn om dere forklarer hvor dere skal. Denne inngangen har kort vei til heisen for de som ikke liker å gå så langt.

Hvis ytterdøra er stengt, ring 977 58 200 eller 90 70 80 30 for å bli sluppet inn.