



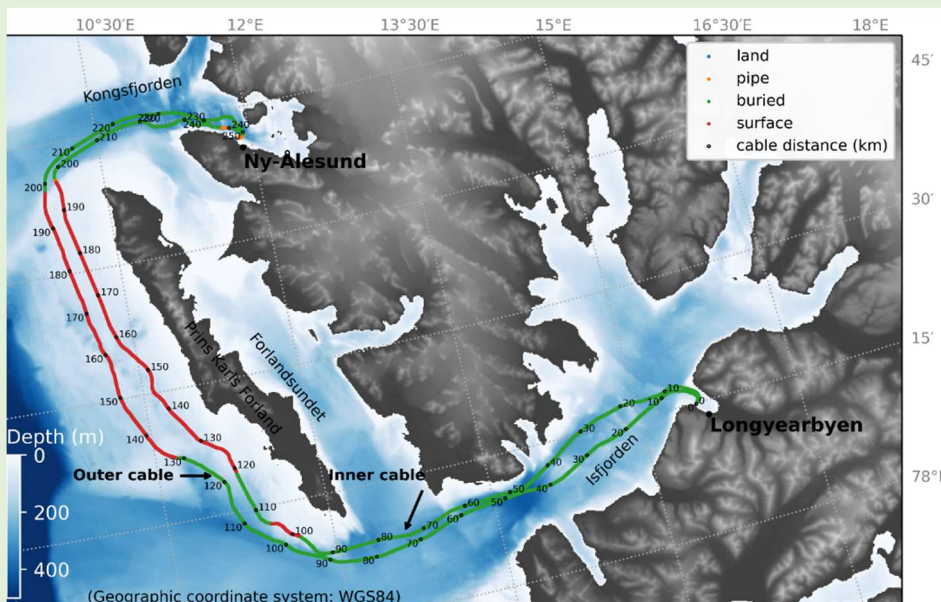
TRONDHJEMS POLYTEKNISKE FORENING

Møte **tirsdag 25. februar kl. 19.00** in rom U203 i «Akrinn» på NTNU campus Kalvskinnet
Inngang fra Sverres gate 12 eller Gunnerus gate 1
(Se kart og parkeringsinfo på neste side)

Geofysisk overvåkning og varsling noen eksempler fra et SFI senter

Foredrag av

professor Martin Landrø, leder ved SFI-senteret (Center for Geophysical Forecasting (CGF))
ved NTNU. <https://www.ntnu.edu/cgf/>



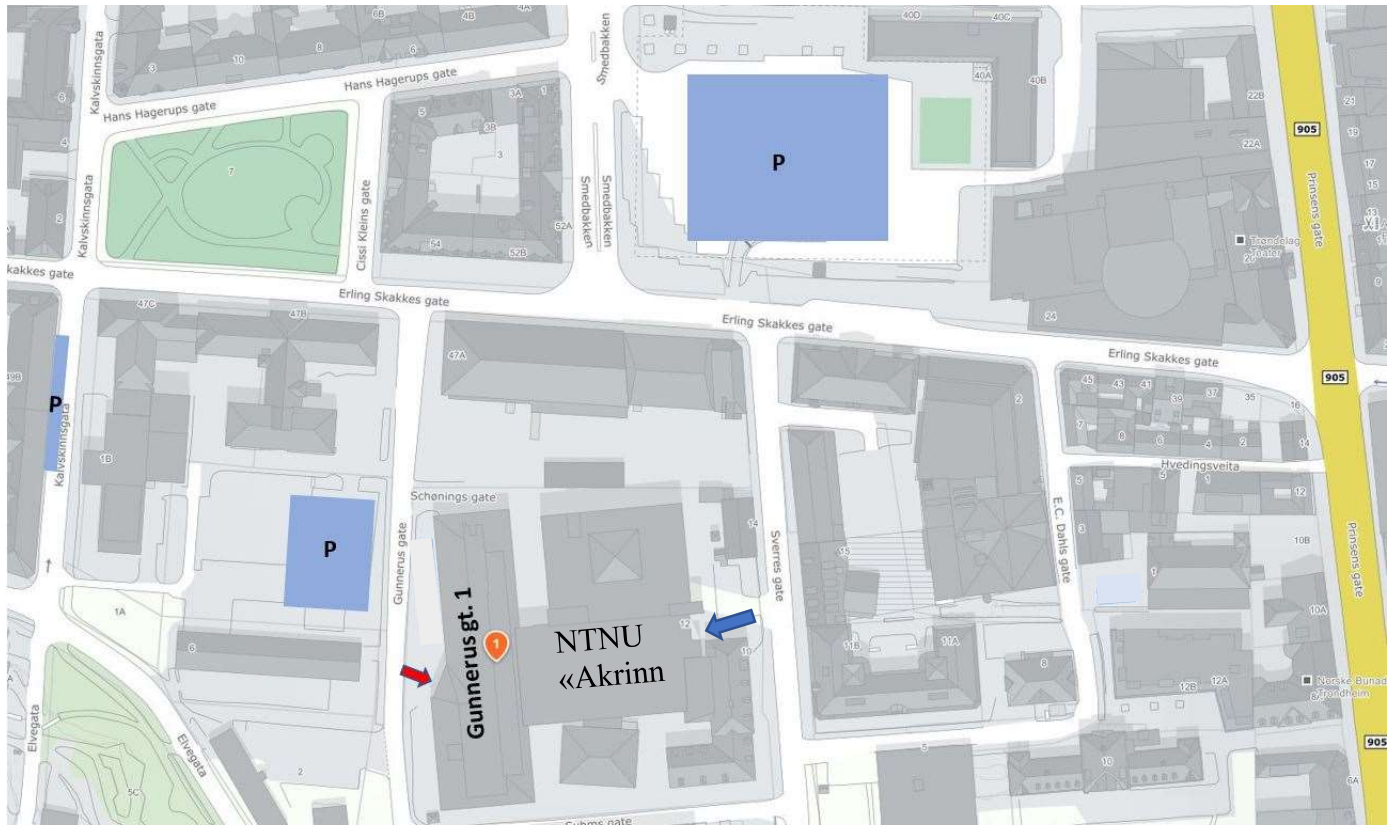
I CGF (Centre for Geophysical Forecasting) har en
brukt fiberoptiske kabler både på land og til havs
til geofysisk overvåkning.

Jordskjelv, hvaler, båter, snøras og andre typer ras er noen av eksemplene som blir diskutert.

Det å gjenskape lyden av blåhval fra en fiberoptisk kabel som legger begravd på havbunnen
skapte også stor interesse både i fagmiljøer og i media.

Vi serverer kaffe og kringler. Derfor ber vi om påmelding, enten med påmeldingsskjema
under lenken «Påmelding» på <https://tpfinfo.no/>, med E-post til post@tpfinfo.no eller til
telefon 977 58 200

Kart



Parkering:

Offentlig parkering i Kalvskinns gate, Munkegata og Leuthenhaven (avgift fram til kl. 20).

Hvis ledig plass kan det være mulig å parkere gratis på Vitenskapsselskapets parkeringsplass i Gunnerus gate (følg parkeringsskiltingen).

Parkeringsområdene vist med blå farge.

Buss:

Nære holdeplasser er «Nidarosdomen» og «Prinsens gate P1-P2» (Prinsenkrysset)

Inngangen til møtelokalet:

➡ Blå pil viser inngangen fra Sverres gate 12 ➡ Rød pil viser inngang fra Gunnerus gate 1.

Hvis du trenger hjelp med døra, ring 977 58 200 eller 90 70 80 30 for å bli sluppet inn.